



KNEER · SÜD
FENSTER

Wohnen mit Weitblick



HAUSTÜRAKTION 2016
Aluminium-Holz, Aluminium-Kunststoff, Aluminium
gültig vom 01. Januar bis 31. Dezember 2016



Modellübersicht

Ab sofort entscheidet nicht mehr der Werkstoff über den möglichen Einsatz der Haustüre.

Jetzt entscheiden Sie!



HT A 16-201
Seite 4-5



HT A 16-203
Seite 6-7



HT A 16-213
Seite 8-9



HT A 16-204
Seite 10-11



HT A 16-214
Seite 14-15



HT A 16-205
Seite 16-17



HT A 16-211
Seite 18-19



HT A 16-208
Seite 20-21

Mit Ihrem Geschmack, Ihren Vorlieben für Oberfläche, Form und Farbe. Sie entscheiden sich für ein Design und erst im zweiten Schritt kommen weitere Parameter ins Spiel. Durch die große Vielfalt an verschiedenen Möglichkeiten werden Sie die passende Haustür für Ihr Heim, Ihr Privathaus, Ihre Firma oder jedes andere Objekt finden.



HT A 16-206
Seite 12-13

Zubehör

Flügelüberdeckung	Seite 24-25
Farben	Seite 26
Glas	Seite 27
Sicherheit	Seite 28-29
Zugangsvarianten	Seite 30-31
Griffe	Seite 32
Innendrücker	Seite 32
Zubehör	Seite 33
Technische Datenblätter	Seite 34-37
Wärmedämmwerte	Seite 38-39



HT A 16-212
Seite 22-23



Aluminium-Holz



Aluminium

Füllung einseitig flügelüberdeckend



Aluminium

Füllung beidseitig flügelüberdeckend



Aluminium-Kunststoff

Füllung einseitig flügelüberdeckend

Zur einfacheren Unterscheidung der einzelnen Produktgruppen, können Sie sich auf den nachfolgenden Seiten an den oben aufgeführten Symbolen orientieren.



Farbe RAL 7016 anthrazitgrau
Griffstange Edelstahl BA 3001
Seitenteil Glas Satinato weiß
Edelstahlsockelblech

Objektabbildung kann systembedingt abweichen

Preise



ab 3.690,- €



ab 3.590,- €



ab 3.340,- €



ab 3.340,- €

Seitenteilpreise und weiteres Zubehör ab Seite 33.

Alle Preise inkl. gesetzlicher Mehrwertsteuer (ohne Montage- und Demontageleistung).



Farbe 7771 Effekt hellgrau
Griffstange Edelstahl matt BA 3004
Edelstahlsockelblech



Farbe RAL 9016 verkehrsweiß
Griffstange Edelstahl mit Echtholz Jatoba
BA 3002
Edelstahlsockelblech

Abbildung:
Innenansicht Aluminium-Holz








Farbe RAL 7042 verkehrsgrau A
Griffstange Edelstahl matt quer BA 3007
Seitenteile Glas Iso hell
Edelstahl-Lisenen
Fingerprint

Objektabbildung kann systembedingt abweichen

Preise

 ab 3.890,- €  ab 3.590,- €

 ab 3.340,- €  ab 3.340,- €

Seitenteilpreise und weiteres Zubehör ab Seite 33.
Alle Preise inkl. gesetzlicher Mehrwertsteuer (ohne Montage- und Demontageleistung).



Abb.: Edelstahl-Lisene



Farbe RAL 1019 graubeige
Griffknopf Edelstahl rund BA 3006*
Edelstahl-Lisenen



Farbe RAL 9016 verkehrsweiß
Griffstange Edelstahl BA 3001
Edelstahl-Lisenen

* nur bei Aluminium-Holz-Haustüren möglich



*NEU:
Mit Spiegel auf der Innenseite*

Abb.: Aluminium-Holz mit Spiegel; Mehrpreis siehe Seite 33



Farbe 7771 Effekt hellgrau
Griffstange geschwungen
Aluminium silbereloxiert *
Seitenteil Glas Satinato weiß

Objektabbildung kann systembedingt abweichen

Preise



ab 3.890,- €



ab 3.590,- €



ab 3.340,- €



ab 3.340,- €

Seitenteilpreise und weiteres Zubehör ab Seite 33.
 Alle Preise inkl. gesetzlicher Mehrwertsteuer (ohne Montage- und Demontageleistung).



Farbe RAL 7043 verkehrsgrau B
 Griffstange geschwungen
 Aluminium silbereloxiert *



Farbe RAL 9016 verkehrsweiß
 Griffstange geschwungen
 Aluminium silbereloxiert *



Detail
 Griffstange geschwungen
 Aluminium silbereloxiert *

* HT A 16-213 nur mit abgebildeten geschwungenem Griff lieferbar.



Abb.: Innenansicht Aluminium beidseitig flügelüberdeckend



Farbe RAL 9016 verkehsweiß
Griffstange Edelstahl BA 3001
Glas Satinato weiß
Edelstahl-Applikationen

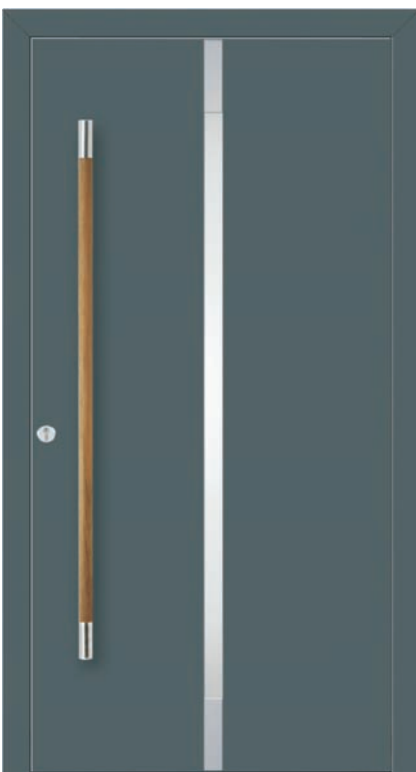


Farbe RAL 3004 purpurrot
Griffstange Edelstahl matt gebürstet
Aluminium silbereloxiert BA 3005
Glas Satinato weiß
Edelstahl-Applikationen



Farbe RAL 9016 verkehrsweiß
Griffstange Edelstahl matt BA 3011
Glas Satinato weiß
Edelstahl-Applikationen

Objektabbildung kann systembedingt abweichen



Farbe RAL 7031 blaugrau
Griffstange Edelstahl mit Echtholz
Jatoba BA 3002
Glas Satinato weiß
Edelstahl-Applikationen

Preise



ab 4.190,- €



ab 4.090,- €



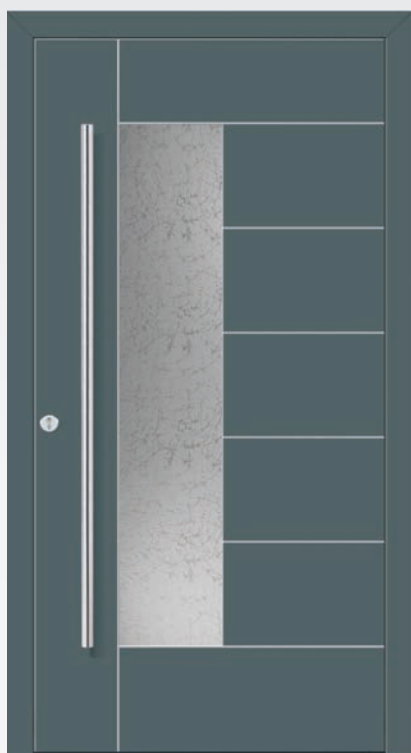
ab 3.890,- €



ab 3.890,- €

Seitenteilpreise und weiteres Zubehör ab Seite 33.

Alle Preise inkl. gesetzlicher Mehrwertsteuer (ohne Montage- und Demontageleistung).



Farbe RAL 7012 basaltgrau
Griffstange Edelstahl BA 3001
Glas Madras Uadi
Edelstahl-Lisenen



Farbe RAL 9016 verkehrsweiß
Griffstange Edelstahl mit Echtholz
Jatoba BA 3002
Glas Satinato weiß
Edelstahl-Lisenen





Detail Griff BA 3001 / 3003 / 3010



Farbe RAL 7016 anthrazitgrau
 Griffstange Edelstahl matt BA 3004
 Glas Iso hell
 Edelstahl-Lisenen

Objektabbildung kann systembedingt abweichen

Preise

 ab 4.190,- €  ab 4.090,- €

 ab 3.890,- €  ab 3.890,- €

Seitenteilpreise und weiteres Zubehör ab Seite 33.
 Alle Preise inkl. gesetzlicher Mehrwertsteuer (ohne Montage- und Demontageleistung).



Abb.: Innenansicht Aluminium beidseitig flügelüberdeckend



Farbe 8022 schwarzbraun
Griffstange Edelstahl matt BA 3001
Glas Iso hell
Edelstahl-Lisenen

Objektabbildung kann systembedingt abweichen

Preise



ab 4.190,- €



ab 4.090,- €



ab 3.890,- €



ab 3.890,- €

Seitenteilpreise und weiteres Zubehör ab Seite 33.

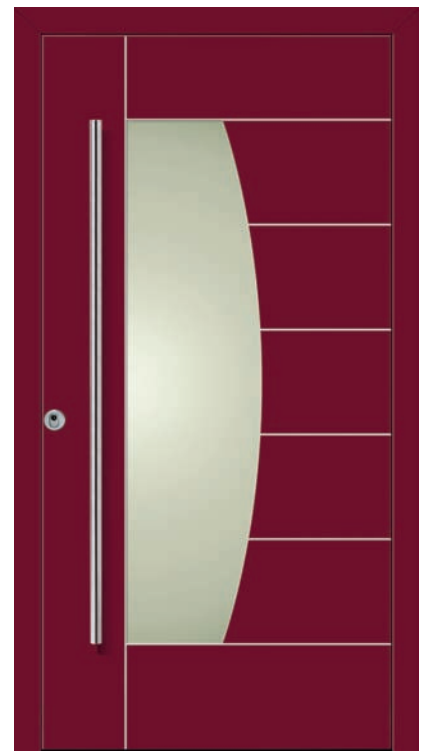
Alle Preise inkl. gesetzlicher Mehrwertsteuer (ohne Montage- und Demontageleistung).



Farbe RAL 9016 verkehrsweiß
Griffstange Edelstahl BA 3001
Glas Satinato weiß, Edelstahl-Lisenen



Farbe RAL 7015 schiefergrau
Griffstange Edelstahl mit Echtholz
Jatoba BA 3002
Glas Mastercarre
Edelstahl-Lisenen



Farbe RAL 3004 purpurrot
Griffstange Edelstahl BA 3001
Glas Satinato weiß, Edelstahl-Lisenen



Farbe 7772 Effekt dunkelgrau
Griffstange Edelstahl matt gebürstet mit
Aluminium silbereloxiert BA 3005
Aluminium-Applikationen
Glas Iso hell mit Hausnummer Sandstrahlung

Objektabbildung kann systembedingt abweichen

Preise



ab 4.190,- €



ab 4.090,- €



ab 3.890,- €



ab 3.890,- €

Seitenteilpreise und weiteres Zubehör ab Seite 33.

Alle Preise inkl. gesetzlicher Mehrwertsteuer (ohne Montage- und Demontageleistung).



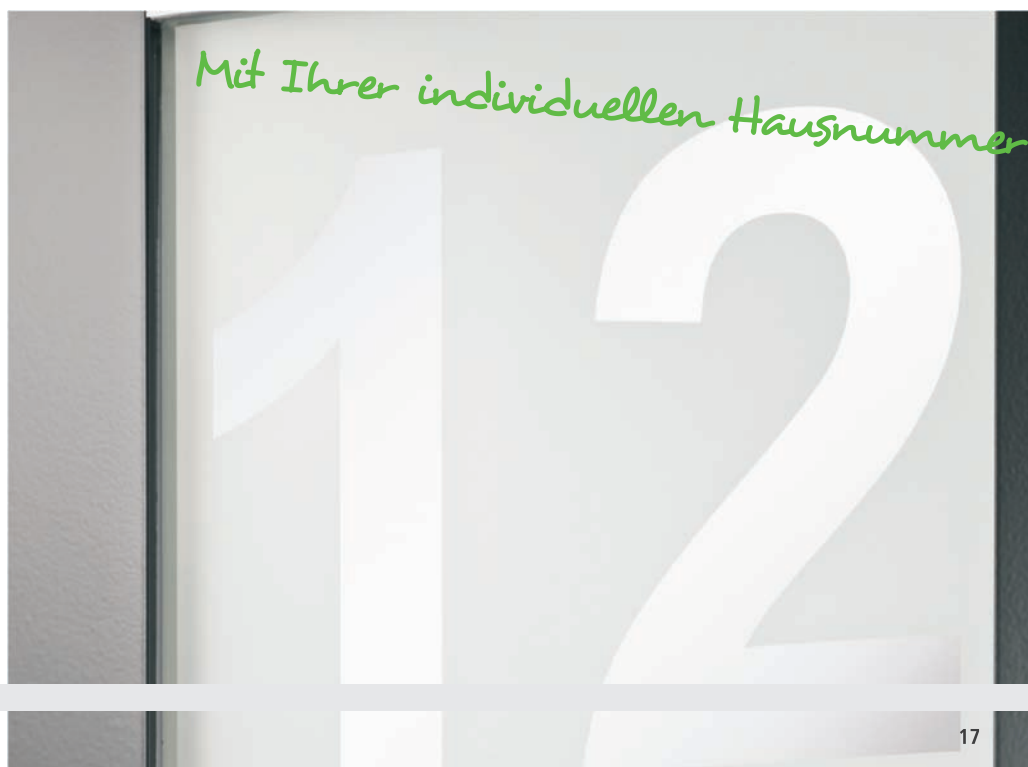
Farbe RAL 3004 purpurrot
Griffstange Edelstahl BA 3010
Aluminium-Applikationen
Glas Iso hell
Hausnummer Sandstrahlung



Farbe RAL 9016 verkehrsweiß
Griffstange Edelstahl matt BA 3004
Aluminium-Applikationen
Glas Iso hell
ohne Hausnummer

Bitte bei Bestellung angeben.
Diese Tür ist auch ohne Haus-
nummer ohne Aufpreis erhältlich.

Abbildung:
Hausnummer im Glas





Farbe RAL 7023 betongrau
 Griffstange Edelstahl BA 3001
 Glas Iso hell
 Edelstahl-Lisenen

Objektabbildung kann systembedingt abweichen

Preise



ab 4.590,- €



ab 4.090,- €



ab 3.890,- €



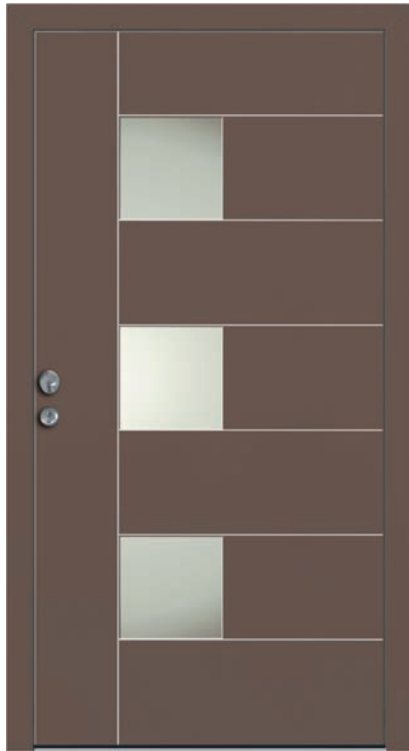
ab 3.890,- €

Seitenteilpreise und weiteres Zubehör ab Seite 33.

Alle Preise inkl. gesetzlicher Mehrwertsteuer (ohne Montage- und Demontageleistung).



Abb.: Griffstange BA 3002



Farbe RAL 8011 nussbraun
Griffknopf Edelstahl rund BA 3006*
Glas Satinato weiß
Edelstahl-Lisenen



Farbe RAL 9016 verkehrsweiß
Griffstange Edelstahl mit Echtholz Jatoba BA 3002
Glas Satinato weiß
Edelstahl-Lisenen

* nur bei Aluminium-Holz-Haustüren möglich



Abb.: Innenansicht Aluminium beidseitig flügelüberdeckend



Farbe RAL 9016 verkehrsweiß
Griffknopf Edelstahl rund BA 3006*
Glas Satinato weiß
Edelstahl-Lisenen

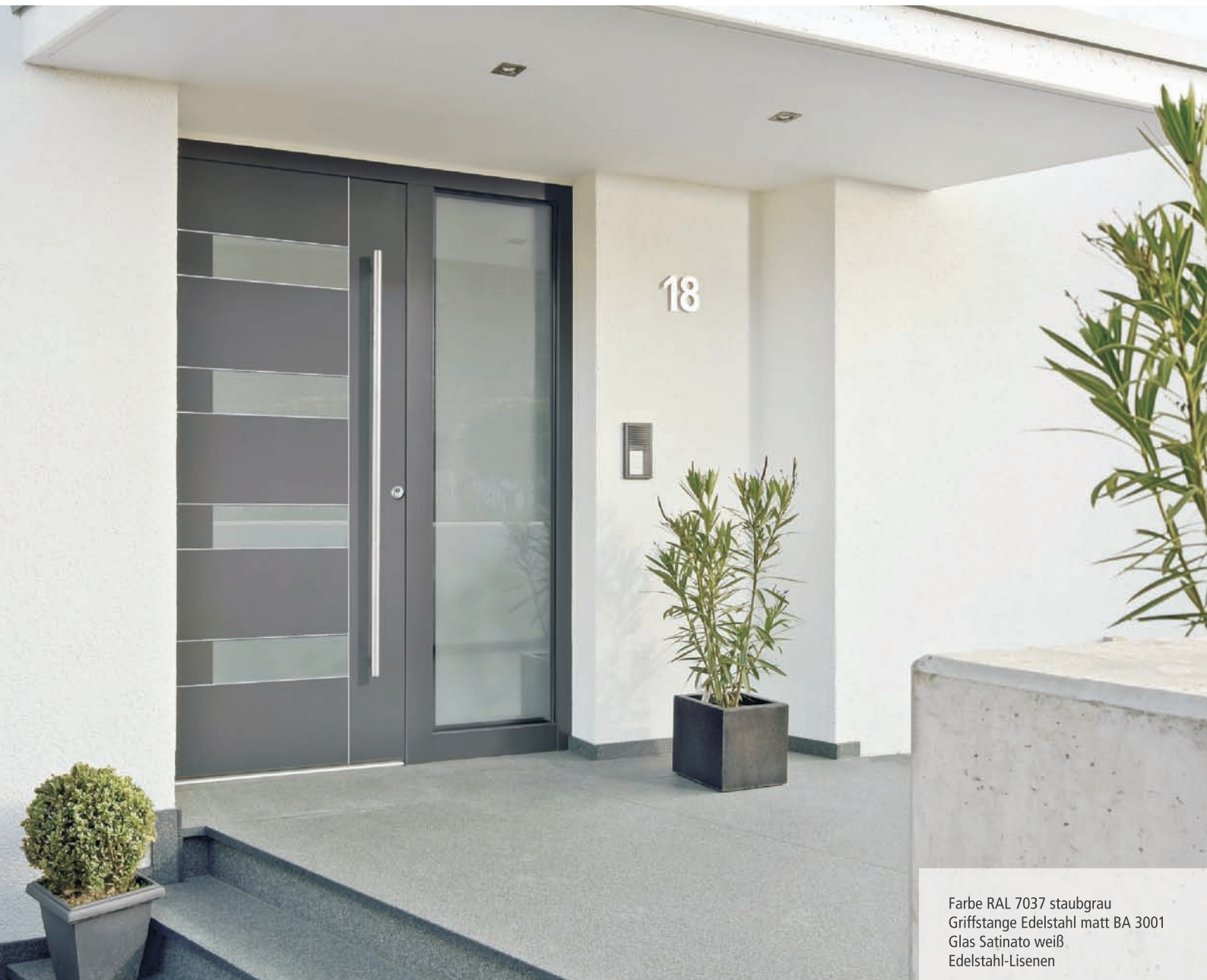


Farbe 7772 Effekt dunkelgrau
Griffstange Edelstahl mit
Echtholz Jatoba BA 3002
Glas Satinato weiß
Edelstahl-Lisenen

* nur bei Aluminium-Holz-Haustüren möglich




Detail Edelstahl-Lisene matt gebürstet



Farbe RAL 7037 staubgrau
 Griffstange Edelstahl matt BA 3001
 Glas Satinato weiß
 Edelstahl-Lisenen

Objektabbildung kann systembedingt abweichen

Preise

 ab 4.590,- €  ab 4.090,- €

 ab 3.890,- €  ab 3.890,- €

Seitenteilpreise und weiteres Zubehör ab Seite 33.
 Alle Preise inkl. gesetzlicher Mehrwertsteuer (ohne Montage- und Demontageleistung).



Abb.: Aluminium beidseitig flügelüberdeckend

HT A 16-212



Farbe RAL 7016 anthrazitgrau
Holzdekor AnTeak*
Griffstange Edelstahl matt BA 3004
Glas Iso hell

Objektabbildung kann systembedingt abweichen

Preise



ab 4.590,- €



ab 4.090,- €



ab 3.890,- €



ab 3.890,- €

Seitenteilpreise und weiteres Zubehör ab Seite 33.

Alle Preise inkl. gesetzlicher Mehrwertsteuer (ohne Montage- und Demontageleistung).

* wahlweise Holzdekor AnTeak oder Siena Noce



Farbe RAL 7016 anthrazitgrau
 Holzdekor Siena Noce*
 Griffstange Edelstahl matt gebürstet mit Aluminium
 silbereloxiert BA 3005
 Glas Satinato weiß



Farbe RAL 9016 verkehrsweiß
 Holzdekor AnTeak*
 Griffstange Edelstahl matt BA 3011
 Glas Satinato weiß

Abbildung:
 Holzdekor AnTeak
 Glas Madras Pave weiß



Flügelüberdeckung einseitig

Was wird unter dem Begriff „flügelüberdeckend“ genau verstanden?

Haustürfüllungen werden in aller Regel in den Flügel Ihrer neuen Haustür eingesetzt. Sowohl an der Außen- und Innenseite der Tür ist eine Dichtungskante zwischen Füllung und Flügel zu sehen.

Bei der einseitig flügelüberdeckenden Füllung entfällt außen der Versatz zwischen Flügelprofil und Füllung. Die Pflege wird durch hochwertige Oberflächen erleichtert.



Außenansicht einseitig flügelüberdeckende Aluminium-Haustür



Innenansicht einseitig flügelüberdeckende Aluminium-Haustür

bisheriger Standard-Glasrahmen



Innenansicht einseitig flügelüberdeckende Aluminium-Haustür

innen mit Glasbefestigungsdeckschicht

**Der neue Standard ab
Bestellungseingang
01.04.2016**

Eine einseitig flügelüberdeckende Haustürfüllung bietet gute Isoliereigenschaften, optimale Pflegeleichtigkeit und hohe Einbruchssicherheit.

Flügelüberdeckung beidseitig

Bei der beidseitig flügelüberdeckenden Füllung entfallen außen und innen die Versätze zwischen Flügelprofil und Füllung. Dadurch entsteht eine völlig glatte und harmonische Türoberfläche ohne sichtbare Dichtungskanten. Die Pflege wird durch hochwertige Oberflächen erleichtert.



Außenansicht beidseitig flügelüberdeckende Aluminium-Haustür



Innenansicht beidseitig flügelüberdeckende Aluminium-Haustür

Eine beidseitig flügelüberdeckende Haustürfüllung bietet beste Isoliereigenschaften, optimale Pflegeleichtigkeit und erhöhte Einbruchsicherheit.

Farben

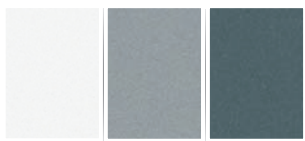
Aluminiumfarben außen



Wählen Sie aus dem RAL-Farbfächer...



... oder entscheiden Sie sich für eine Effekt-Farbe.



9991 Effekt weiß
7771 Effekt hellgrau
7772 Effekt dunkelgrau

Hinweis: Alle RAL-Töne sowie Effekt-Farben ohne Mehrpreis möglich. (Gegen Mehrpreis und auf Anfrage RAL-Design, DB-Farben, RAL-Perl und NCS-Farben)

Farben innen

Aluminium-Holz-Haustüren



Kiefer 2805 Kiefer 272 C Kiefer 283 C Kiefer 2720 Kiefer 2732 Kiefer 2842 Kiefer 281 J Kiefer 276 E Kiefer 2506 Fichte 3775 Fichte 372 F Meranti 186 Q Meranti 1871 Meranti 188 V

Aluminium-Haustüren

weiß oder gleiche Farbe wie außen



Aluminium-Kunststoff-Haustüren

Kunststoff weiß

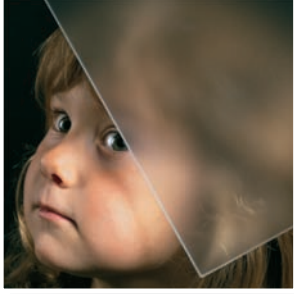


Achtung: Drucktechnisch können Farbtonabweichungen vom Originalton entstehen.

Glas

Ornamentglas

Sichthemmung, Lichtdurchlässigkeit, eine Fülle von Strukturen und Farben - Ornamentgläser bieten Raum für neue Ideen. Die Ornamentgläser streuen Licht und schützen so vor indiskreten Blicken. Wählen Sie aus unserem Programm.



Satinato weiß



Chinchilla weiß



Mastercarre weiß



Silvit weiß



Masterpoint weiß



Madras Pave weiß



Madras Uadi weiß



Barock weiß

Spiegel



Spiegel auf der Innenseite

Ein kurzer Check bevor man das Haus verlässt, ist nicht nur bei den Frauen, sondern mittlerweile auch bei vielen Männern obligatorisch.

Deshalb dieses Jahr neu im Programm:

Der Spiegel auf der Innenseite der Tür.

Der Spiegel wird in der Mitte der Haustür platziert und ist ca. 30 cm breit.

Bei folgenden Türen ist der Spiegel erhältlich:

HT A 16-201, 16-203 und 16-213.
Nur in Aluminium-Holz!

Mehrpreis siehe Seite 33.

Beinahe alle vier Minuten wird eingebrochen. Fenster und Türen sind der bevorzugte "Weg" ins Haus oder in die Wohnung. Kneer-Südfenster legt deshalb besonderen Wert auf hohe **Sicherheit**.

Durch den Einsatz verschiedener **Sicherheitsstandards** bieten unsere Meisterwerke besonderen Schutz gegen ungebetene Gäste. In fast der Hälfte aller missglückten Einbruchsversuche scheitern die Täter an der Sicherheits-Technik.

Grund genug Ihre Lieben durch diese vier Maßnahmen maximal zu schützen - **ohne Mehrpreis**.



1) Das **Sicherheitsband** - und Einbrecher haben keine Chance mehr

Alle Meisterwerke sind serienmäßig mit 3 hochwertigen Haustürbändern ausgestattet!



Die Bänder bieten Ihnen diese Vorteile:

- 3-fach gesichert
- Wartungsfreundlich durch 3-dimensionale Verstellbarkeit im eingehängten Zustand
- Hohe Tragkraft von 160 kg Türgewicht
- Die Dichtungsebene wird durch die Bänder nicht unterbrochen
- Ansprechende Optik
- Wartungsfreie Gleitlagertechnik

2) Der **Sicherheitskeilfalz** - verhindert das Aushebeln der Tür

Alle Meisterwerke in der Ausführung Aluminium-Holz der Baureihen AHT 3-95 und AHT 3-115 sind serienmäßig mit unserem patentierten Keilfalz ausgestattet!



Unser patentierter Keilfalz auf der Bandseite ist eine Aushebelsicherung, die RC 2 - Kriterien erfüllt.

3) Das **Sicherheitsschloss** - damit ist Ihre Tür immer **mehrfach** verriegelt

Alle Meisterwerke sind serienmäßig mit einem Automatik-Schloss ausgestattet!



Schließtechnik am Hauptschlosskasten:
regelt den Tageszugang über den Schieberegler



Beim Schließen der Tür fahren die Fallenriegel um 20 mm in die Schließbleiste und verriegeln so die Tür mehrfach - ohne Schlüssel!
Dadurch ist immer maximale **Sicherheit** gewährleistet!

Ihre Vorteile des Automatik-Schlusses im Überblick:

- Selbstverriegelnd beim Schließen der Tür
- Tageszugang durch einfache Bedienung am Schloss
- Durchgehende Schließbleiste für hohe Sicherheit
- RC 2 geprüfte Bauteile

4) Die Zylinderabdeckung - auf Nummer **sicher** gehen

Alle Meisterwerke sind mit einem Sicherheits-Schloss mit Zylinderabdeckung ausgestattet!



Der Sicherheitsschutzbeschlag mit Zylinderabdeckung bietet dem Profilzylinder besonderen Schutz vor äußerer Gewalteinwirkung.
Integrierter Anbohr- und Ziehschutz, erschweren das gewaltsame Einwirken an dieser empfindlichen Stelle.

Zugangsvarianten

Alle Meisterwerke sind mit folgenden Sonderausstattungen erhältlich - Achtung Mehrpreis!

Zugangssystem Fingerprint (Inklusive M-Öffner)*



Vorteile:

- Durch Zuziehen der Tür tritt ohne abzuschließen die Mehrfachverriegelung in Kraft. Damit ist die Tür immer verriegelt und gewährleistet höchste Sicherheit.
- Finger sind einzigartig und können nicht nachgemacht werden oder verloren gehen
- Komfortable Bedienung
- Eintreten ohne Schlüssel - Ihr Finger ist der Schlüssel

Aktionspreis
Fingerprint

ab 895,- € ~~1220,- €~~

Mehrpreis Einzelplatzverwaltung: ab 70,- €

Mit dieser Variante haben Sie die Möglichkeit einzelne Finger zu löschen oder stillzulegen.



Mit einem eingebauten
Fingerprint würde Lisa
jetzt nicht hier sitzen...

*Durch manuelles Nachschließen werden elektrische Öffnungsmöglichkeiten wie Fingerprint oder Haussprechanlage außer Kraft gesetzt.

E-Öffner (Elektrischer Türöffner)



In der Schließleiste integriert

Zur Nutzung muss die Automatikverriegelung manuell deaktiviert werden.

ab 65,- €

Automatenschloss mit M-Öffner (Türöffner mit motorischer Entriegelung)*



Durch Zuziehen der Tür tritt ohne abzuschließen die Mehrfachverriegelung in Kraft.

Die Entriegelung erfolgt durch Betätigen des Drückers oder motorisch durch z.B. eine Haussprechanlage.

Vorteile:

- Höchste Sicherheit ohne abzuschließen
- Ideal für Zugangssysteme in Ein- und Mehrfamilienhäusern

(keine Tagesentriegelung möglich)

ab 390,- €

Digitaler Türspion



Bei Tastendruck erscheint ein klares Farbbild auf dem Bildschirm, das bequem zu betrachten ist, auch mit Abstand zur Tür.

Mit einer Türspionkamera wissen Sie immer genau, wer vor der Tür steht - ohne die Tür zu öffnen.

Vorteile:

- Keine Einsicht von außen in die Wohnung möglich
- Von außen ist nicht zu erkennen, wenn von innen durchgeschaut wird
- Die integrierte Farb-Kamera schaut durch den Türspion. Von außen ist die Hightech-Lösung von einem herkömmlichen optischen Türspion nicht zu unterscheiden
- Insbesondere für Senioren, Kinder und auch Brillenträger geeignet

ab 295,- €

Nicht in Kombination mit Spiegel möglich.

Ausführung nur bei den Modellen HT A 16-201, 16-203, und 16-213 möglich.

Griffe / Innendrücker

Innendrücker

AH BA 3500 in Edelstahl



Innendrücker



Außenrosette

AL **AK** BA 3501 in Edelstahl



Innendrücker



Außenrosette

Griffe außen frei wählbar (ohne Mehrpreis)



BA 3001
Griffstange Edelstahl
Länge: 1480 mm



BA 3002
Griffstange Edelstahl
mit Echtholz Jatoba
Länge: 1480 mm



BA 3003
Griffstange Edelstahl
Länge: 1200 mm



BA 3010
Griffstange Edelstahl
Länge: 500 mm



BA 3007
Griffstange Edelstahl matt quer
Länge: wird der Tür angepasst



BA 3011
Griffstange Edelstahl matt
Länge: 1280 mm



BA 3004
Griffstange Edelstahl matt
Länge: 1040 mm



BA 3006
Knopf Edelstahl
rund
(nur bei Aluminium-Holz-
Haustüren möglich)



BA 3005
Griffstange Edelstahl
matt gebürstet mit Alu-
minium silbereloxiert
Länge: 620 mm

Achtung: Drucktechnisch können Farbtonabweichungen vom Originalton entstehen.

Zubehör



- Seitenteil max. Breite 610 mm

ab 840,- €

ab 790,- €

ab 790,- €

ab 790,- €

- Seitenteil max. Breite 910 mm

ab 1000,- €

ab 950,- €

ab 950,- €

ab 950,- €

- VSG 6 mm Haustür

(bei AL beidseitig flügelüberdeckend innen und außen
4 mm ESG bereits im Preis enthalten)

ab 95,- €

ab 95,- €

ab 95,- €

ab 95,- €

- VSG 6 mm Seitenteil

ab 95,- €

ab 95,- €

ab 95,- €

ab 95,- €

- Vacucor-Kern zur Verbesserung
des Wärmedämmwertes

(Nur bei den Typen HT A 16- 201, 16-203 und 16-213 erhältlich)

-

-

ab 390,- €

ab 390,- €

- Mehrpreis Aluminium-Holz-Haustür
System AHT 3-115

ab 300,- €

-

-

-

- Mehrpreis Aluminium-Holz-Haustür
System AHT 3-105 Modern

ab 900,- €

-

-

-

- Mehrpreis Aluminium-Holz-Seitenteil
System AHT 3-115 / AHT 3-105

ab 170,- €

-

-

-

- Mehrpreis Spiegel auf der Innenseite der Haustür

ab 350,- €

-

-

-

Technische Daten

Aluminium-Holz-Haustüren AHT 3-95 / AHT 3-115 / AHT 3-105 Modern

Ausführung	AHT 3-95 / AHT 3-115 / AHT 3-105 Modern
Bautiefe	Rahmen 87 mm / 104 mm Türblatt mit CFK-Stabilisator 94 mm / 111 mm für maximales Stehvermögen
Anzahl Dichtungen	3
Verglasung	3-fach-Isolierglas Ug 0,7 W/m ² K / Ug 0,6 W/m ² K mit warmer Kante
Füllung	Aluminium flügelüberdeckend außen
Wärmedämmwert	siehe Modellübersicht (S. 38-39)
Holzarten	Kiefer, Fichte, Meranti
Oberfläche Holz	4-Schicht-Systemaufbau Farben nach Kneer-Südfenster-Farbkarte
Oberfläche Alu	Aluminiumschalen pulverbeschichtet Alle RAL-Töne sowie Effekt-Farben ohne Mehrpreis möglich. (Gegen Mehrpreis und auf Anfrage RAL-Design, RAL-Perl und NCS-Farben)
Beschläge	Mehrfach-Verriegelung mit Automatikfunktion, ohne E-Öffner Profilzylinder mit Not- und Gefahrenfunktion mit 3 Schlüsseln 3 Stück 3-teilige Bänder
Größe	max. Abmessung 1150 x 2250 mm min. Abmessung 1010 x 2050 mm
Sonstiges	bandseitig patentierter Keilfalz als Aushebelungssicherung (AHT 3-105 Modern mit Keilsperricherung)

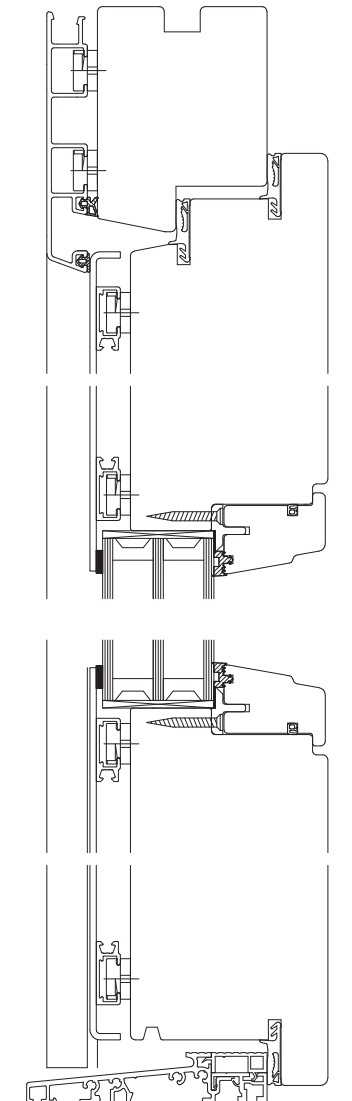


Abbildung: Schnitt AHT 3-95



Abbildung: Schnitt AHT 3-95
Flügel innen und außen flächenversetzt



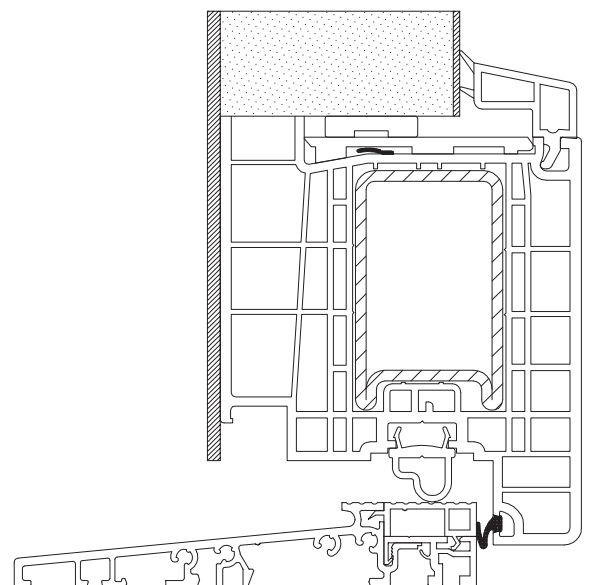
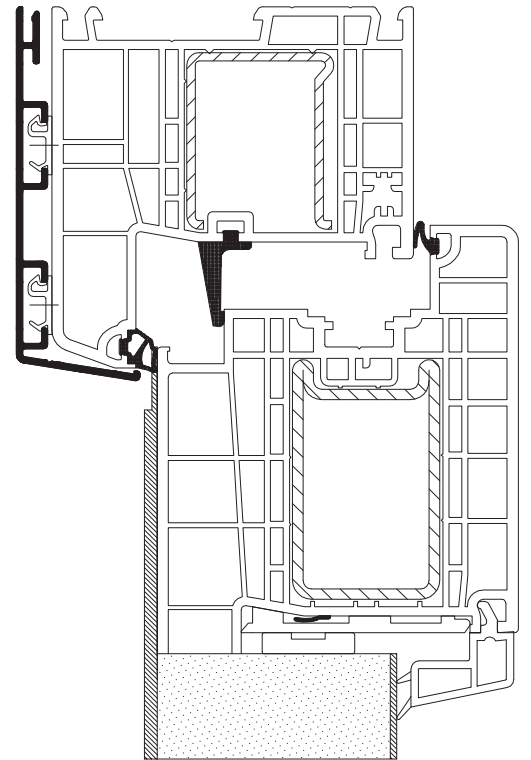
Abbildung: Schnitt AHT 3-115
Flügel innen und außen flächenversetzt



Abbildung: Schnitt AHT 3-105 Modern
Flügel innen und außen flächenbündig

Aluminium-Kunststoff-Haustüren

Ausführung	AKT 714 S
Bautiefe	94 mm
Anzahl Dichtungen	3 (Mitteldichtungssystem)
Verglasung	3-fach-Isolierglas Ug 0,6 W/m ² K mit warmer Kante
Füllung	Aluminium, flügelüberdeckend außen 68 mm stark
Wärmedämmwert	siehe Modellübersicht (S. 38 - 39)
Oberfläche Innen	Kunststoff weiß
Oberfläche Alu	Aluminiumschalen pulverbeschichtet Alle RAL-Töne sowie Effekt-Farben ohne Mehrpreis möglich. (Gegen Mehrpreis und auf Anfrage RAL- Design, RAL-Perl und NCS-Farben)
Beschläge	Mehrfach-Verriegelung mit Automatikfunktion, ohne E-Öffner Profilzylinder mit Not- und Gefahrenfunktion mit 3 Schlüsseln 3 Stück 3-teilige Bänder
Größe	max. Abmessung 1150 x 2250 mm min. Abmessung 1010 x 2050 mm



Technische Daten

Aluminium-Haustüren (einseitig flügelüberdeckend)

Ausführung	AT 82 Design / AT 72 Exklusiv
Bautiefe	82 mm / 72 mm
Anzahl Dichtungen	3
Verglasung	3-fach-Isolierglas Ug 0,7 W/m ² K und warmer Kante
Füllung	Aluminium einseitig flügelüberdeckend 48 mm stark
Wärmedämmwert	siehe Modellübersicht (S. 38 - 39)
Oberfläche Alu	Aluminiumschalen pulverbeschichtet Alle RAL-Töne sowie Effekt-Farben ohne Mehrpreis möglich. (Gegen Mehrpreis und auf Anfrage RAL-Design, RAL-Perl und NCS-Farben) (innen gleiche Farbe wie außen) oder außen in RAL und innen weiß
Beschläge	Mehrfach-Verriegelung mit Automatikfunktion, ohne E-Öffner Profizylinder mit Not- und Gefahrenfunktion mit 3 Schlüsseln 3 Stück 3-teilige Rollentürbänder
Größe	max. Abmessung 1150 x 2250 mm min. Abmessung 1010 x 2050 mm

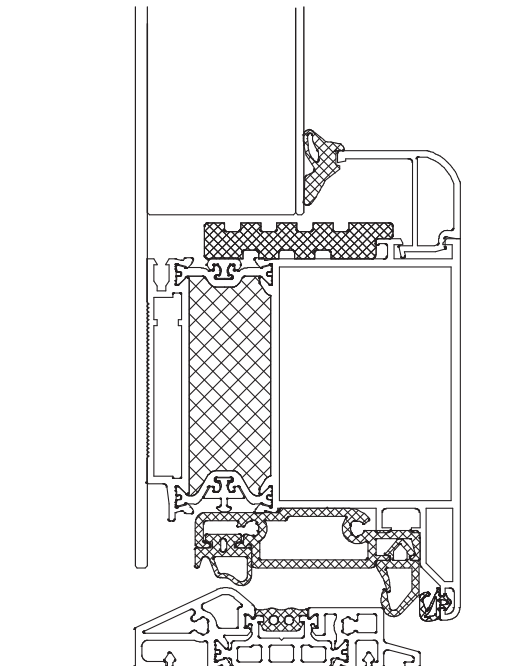
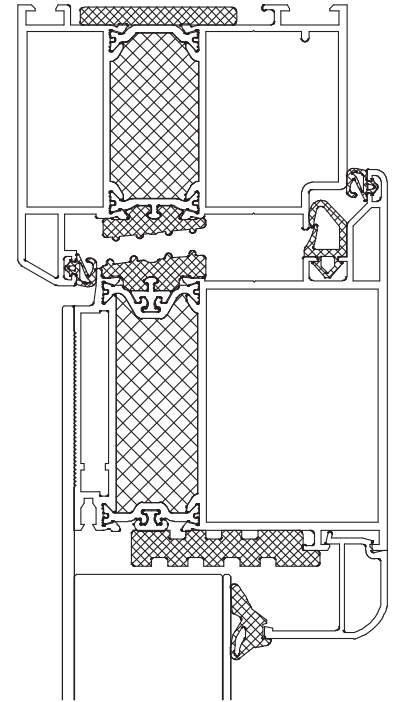


Abbildung: Schnitt AT 82 Design

Aluminium-Haustüren (beidseitig flügelüberdeckend)

Ausführung	AT 82 Design / AT 72 Exclusiv
Bautiefe	82 mm / 72 mm
Anzahl Dichtungen	3
Verglasung	3-fach-Isolierglas Ug 0,6 W/m ² K mit warmer Kante, innen + außen Scheibe in ESG-Ausführung
Füllung	Aluminium beidseitig flügelüberdeckend 85 mm stark
Wärmedämmwert	siehe Modellübersicht (S. 38 - 39)
Oberfläche Alu	Aluminiumschalen pulverbeschichtet Alle RAL-Töne sowie Effekt-Farben ohne Mehrpreis möglich. (Gegen Mehrpreis und auf Anfrage RAL-Design, RAL-Perl und NCS-Farben) (innen gleiche Farbe wie außen) oder außen in RAL und innen weiß
Beschläge	Mehrfach-Verriegelung mit Automatikfunktion, ohne E-Öffner Profilzylinder mit Not- und Gefahrenfunktion mit 3 Schlüsseln 3 Stück 3-teilige Rollentürbänder
Größe	max. Abmessung 1150 x 2250 mm min. Abmessung 1010 x 2050 mm

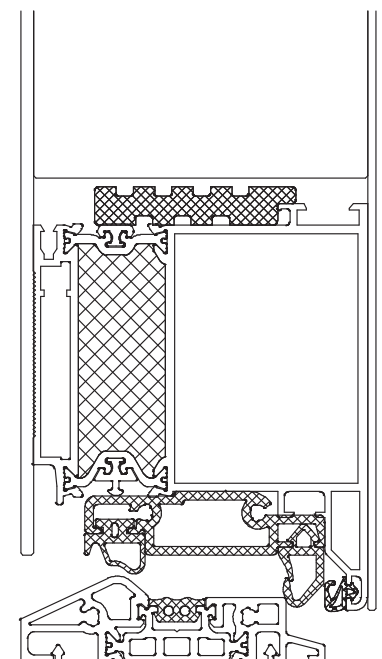
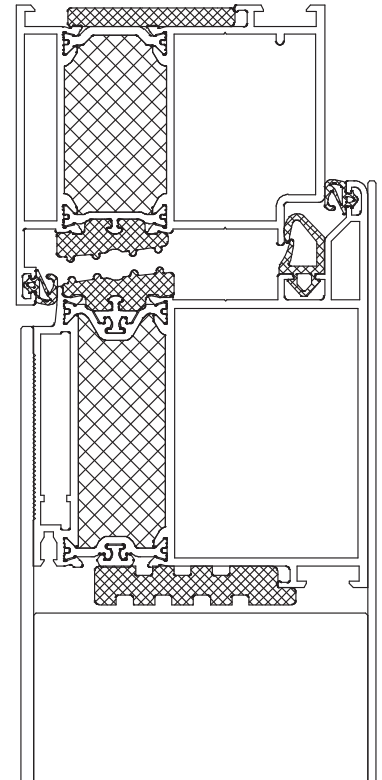
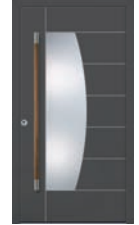


Abbildung: Schnitt AT 72 Exclusiv

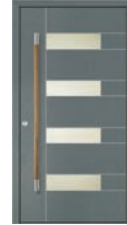
Wärmedämmwerte im Überblick



Material	Symbol	System	HT A 16-201 U _d -Wert *	HT A 16-203 U _d -Wert *	HT A 16-213 U _d -Wert *	HT A 16-214 U _d -Wert *
Aluminium-Holz in Fichte, Kiefer oder Meranti		AHT 3-95 (Fichte/Kiefer)	0,88 W/m ² K	0,88 W/m ² K	0,88 W/m ² K	1,00 W/m ² K
		AHT 3-95 (Meranti)	0,98 W/m ² K	0,98 W/m ² K	0,98 W/m ² K	1,10 W/m ² K
Aluminium-Holz in Fichte, Kiefer oder Meranti		AHT 3-115 ** (Fichte/Kiefer)	0,80 W/m ² K	0,80 W/m ² K	0,80 W/m ² K	0,94 W/m ² K
		AHT 3-115 ** (Meranti)	0,85 W/m ² K	0,85 W/m ² K	0,85 W/m ² K	1,00 W/m ² K
Aluminium einseitig flügelüberdeckend		AT 72 Exclusiv AT 82 Design	1,10 W/m ² K	1,10 W/m ² K	1,10 W/m ² K	1,30 W/m ² K
Aluminium beidseitig flügelüberdeckend		AT 72 Exclusiv AT 82 Design	0,91 W/m ² K	0,91 W/m ² K	0,91 W/m ² K	1,05 W/m ² K
		AT 72 Exclusiv AT 82 Design mit Vacuor-Kern **	0,72 W/m ² K	0,72 W/m ² K	0,72 W/m ² K	—
Aluminium- Kunststoff einseitig flügelüberdeckend		AKT 714 S	0,88 W/m ² K	0,88 W/m ² K	0,88 W/m ² K	1,00 W/m ² K
		AKT 714 S mit Vacuor-Kern **	0,63 W/m ² K	0,63 W/m ² K	0,63 W/m ² K	—

* Berechnungsgrundlage U_d-Wert nach DIN-EN ISO 10077-1 (Tür 1150 x 2200 mm)

** Mehrpreis siehe Seite 33.



HT A 16-204 U_a-Wert *	HT A 16-205 U_a-Wert *	HT A 16-206 U_a-Wert *	HT A 16-211 U_a-Wert *	HT A 16-208 U_a-Wert *	HT A 16-212 U_a-Wert *
---	---	---	---	---	---

1,00 W/m ² K	1,00 W/m ² K	1,00 W/m ² K	1,00 W/m ² K	1,00 W/m ² K	1,00 W/m ² K
1,10 W/m ² K	1,10 W/m ² K	1,10 W/m ² K	1,10 W/m ² K	1,10 W/m ² K	1,10 W/m ² K

0,94 W/m ² K	0,94 W/m ² K	0,94 W/m ² K	0,98 W/m ² K	0,98 W/m ² K	0,98 W/m ² K
1,00 W/m ² K	1,00 W/m ² K	1,00 W/m ² K	1,10 W/m ² K	1,10 W/m ² K	1,10 W/m ² K

1,30 W/m ² K	1,20 W/m ² K	1,20 W/m ² K	1,20 W/m ² K	1,20 W/m ² K	1,20 W/m ² K
-------------------------	-------------------------	-------------------------	-------------------------	-------------------------	-------------------------

1,05 W/m ² K	0,99 W/m ² K	0,99 W/m ² K	1,05 W/m ² K	1,05 W/m ² K	1,05 W/m ² K
–	–	–	–	–	–

1,00 W/m ² K	0,94 W/m ² K	0,93 W/m ² K	0,96 W/m ² K	0,96 W/m ² K	0,96 W/m ² K
–	–	–	–	–	–

KNEER · SÜD FENSTER

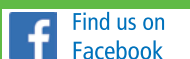
Wohnen mit Weitblick



KNEER GmbH
Fenster und Türen
Horst-Kneer-Straße 1
72589 Westerheim
Telefon 07333/83-0
Telefax 07333/8340
E-Mail: info@kneer.de

SÜD-FENSTERWERK
GmbH & Co. Betriebs-KG
Rothenburger Straße 39
91625 Schnelldorf
Telefon 07950/81-0
Telefax 07950/81253
E-Mail: info@suedfenster.de

SÜD-BAUELEMENTE GmbH
Ludwig-Erhard-Straße 4
03238 Massen
Telefon 03531/799114
Telefax 03531/501151
E-Mail: info@suedfenster.de



www.kneer-suedfenster.de

Ihr Kneer-Südfenster-Fachhändler:

1519/20